

E-BOOK



ativas

LOGÍSTICA REVERSA:

como usar o serviço a favor
do seu negócio e da sua marca

Chegou a hora de usar a logística reversa para o bem da sua empresa

É só olharmos ao nosso redor para perceber que o **plástico é parte relevante da vida moderna.**

Principalmente no consumo, ele está presente em seus mais variados tipos, como: polietileno, polipropileno, o PVC e o PET, por exemplo, quase que em sua maioria transformados em embalagens ou em itens não reutilizáveis. Outro ponto em comum entre eles é que esses materiais são criados a partir da reação química de derretimento da resina plástica, que se solidifica em temperatura ambiente e se torna o que a imaginação - ou o mercado - demandar.

Esse processo, no entanto, não é uma via de mão única. Na verdade, não deveria ser, já que se limitar a isso gera um impacto enorme para o meio ambiente e esconde uma oportunidade de geração de renda gigantesca. As embalagens e utensílios plásticos são, na verdade, uma fonte abundante de matéria-prima para o mercado de transformação em um processo que além de ecologicamente responsável, ainda reduz consideravelmente o custo de produção de novas peças: a logística reversa.

A empresa que investe nesse processo obtém benefícios claros tanto para a marca quanto para seus negócios, com resultados impactantes e que já transformaram empresas de formas sem precedentes.

Para te ajudar entender mais sobre a logística reversa no mercado de resinas plásticas, neste e-book você vai descobrir:

- **Como se preparar para a logística reversa;**
- **Como a logística reversa beneficia sua marca;**
- **Informações sobre a criação de pontos de coleta.**



ÍNDICE

Capítulo 1: A logística reversa e como ela acontece

- 1.1 Afinal, o que é logística reversa?
- 1.2 Por que a logística reversa pós-consumo é tão importante?
- 1.3 Como a indústria aplica a logística reversa

Capítulo 2: Como a indústria plástica usa a logística reversa

- 2.1 A logística reversa na indústria de embalagens plásticas
- 2.2 O que diz a Lei sobre a logística reversa
- 2.3 Os benefícios econômicos do investimento em logística reversa

Capítulo 3: A logística reversa e o impacto na sua marca

- 3.1 Como a logística reversa se relaciona com a sua marca
- 3.2 A logística reversa como estratégia de marketing
- 3.3 Os impactos para a reputação da empresa

Capítulo
01

A logística reversa e como ela acontece

Afinal, o que é logística reversa?

A logística reversa, também conhecida como logística inversa, é a coleta de materiais usados, seja para o descarte correto, seja para o reaproveitamento.

O processo precisa contar com ações de recolhimento de produtos e requer a participação de diferentes elos da cadeia de valor, envolvendo as fabricantes de embalagens, os usuários de embalagens e o varejo.

A logística reversa tem um papel fundamental na sustentabilidade do meio ambiente. Quando há lixo em rios ou à beira de uma estrada, alguma empresa está falhando na sua logística reversa. Segundo a consultoria americana Allied Market Research, o segmento global de logística reversa irá faturar 454 bilhões de dólares no mundo apenas em 2020.

O próprio conceito de Economia Circular se baseia na implantação da logística reversa. Ao retornar o resíduo para o ciclo produtivo, o material de descarte deixa de ser um resíduo e volta a ser matéria-prima.



Por que a logística reversa pós-consumo é tão importante?

Segundo dados do relatório 2018/2019 da Associação Brasileira das Empresas de Limpeza Pública e Resíduos Especiais (Abrelpe), 40,5% dos resíduos sólidos urbanos não foram descartados de forma adequada. Isso significa que mais de 29,5 milhões de toneladas de lixo foram parar na natureza, em lixões ou aterros, prejudicando o solo, a água e até mesmo a saúde pública.

Por conta disso, a logística reversa aparece como uma ação importante das empresas para diminuir os problemas do descarte irregular de produtos. Em 2018, o volume coletado de resíduos sólidos urbanos cresceu 1,6%, chegando a 199.311 toneladas por dia.

Garantindo que embalagens e resinas plásticas retornem ao local de origem, as companhias podem garantir o descarte correto e minimizar o impacto ao meio ambiente.

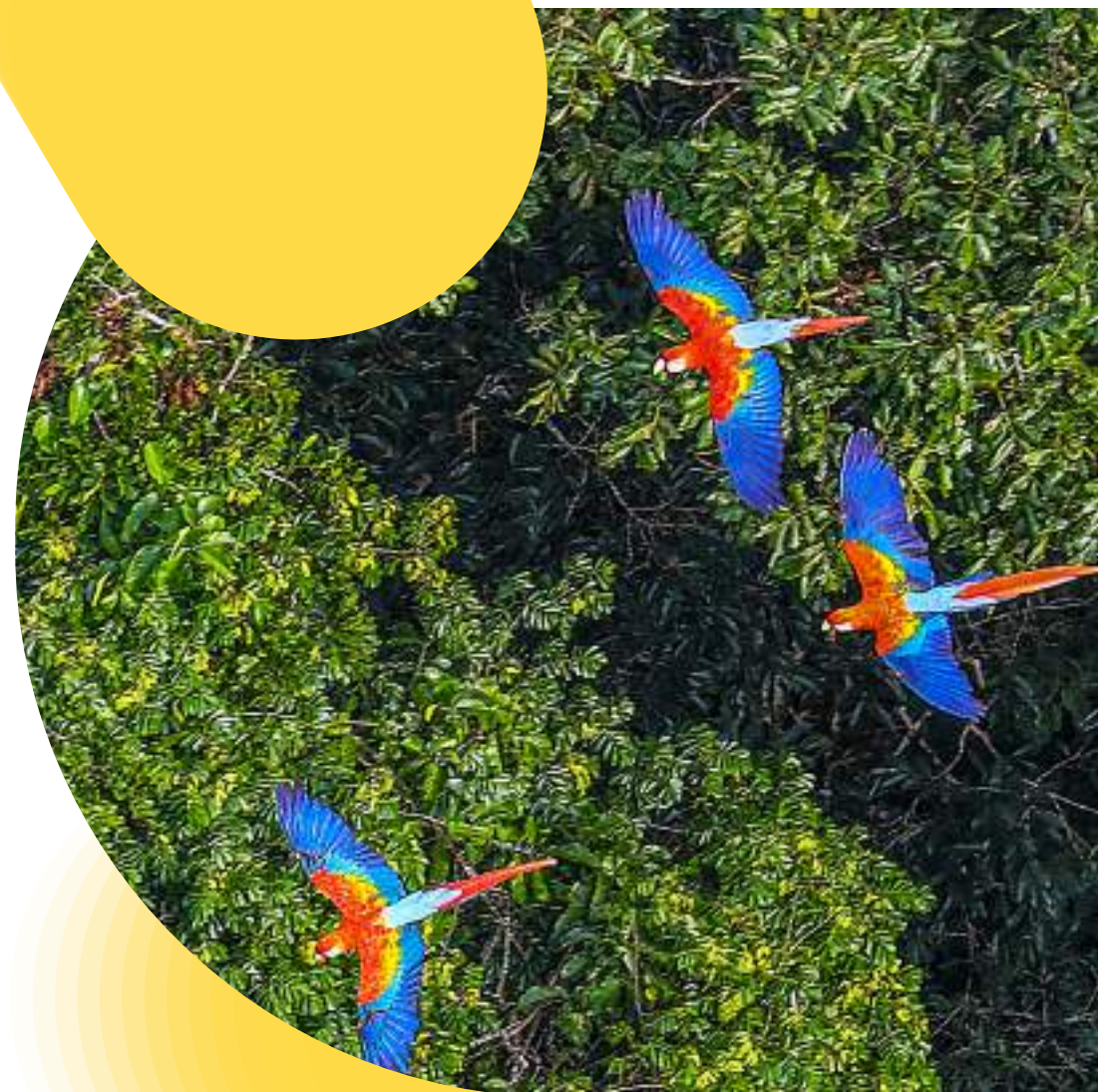
O lixo é um problema grande demais para apenas um elo da sociedade resolver. As empresas, além do estado, precisam estar envolvidas em prol do bem comum. Nesse contexto, a logística reversa é uma grande aliada tanto das empresas quanto da sociedade como um todo.

Como a indústria aplica a logística reversa

Alguns setores de mercado têm obrigação de aplicar a logística reversa, em razão da natureza de seus negócios e do impacto ambiental que podem causar ao planeta. São eles:

- **Agrotóxicos**
- **Lâmpadas fluorescentes, de vapor de sódio e mercúrio e de luz mista**
- **Óleos lubrificantes, seus resíduos e embalagens**
- **Pilhas e baterias**
- **Pneus**
- **Produtos eletroeletrônicos e seus componentes.**

Empresas desses ramos normalmente criam seus próprios pontos de coleta de materiais usados ou fazem parcerias com cooperativas. Elas também precisam manter o engajamento dos consumidores e do varejo para que consigam realizar devidamente a coleta de materiais usados, de modo a reduzir a pegada ambiental e, de quebra, acelerar os negócios.



Capítulo
02

A logística reversa na indústria de embalagens plásticas

Um ciclo lucrativo e sustentável

Devido ao baixo custo e à resistência que oferecem para a proteção de diversos tipos de produtos, as embalagens plásticas são muito utilizadas por diferentes setores do mercado. Por isso, o reaproveitamento de materiais é uma grande oportunidade de negócios para as empresas do ramo de resinas plásticas.

Segundo dados globais compilados pela consultoria alemã Statista, foram produzidas 359 toneladas métricas de plástico em 2018, um crescimento de 46,5% em apenas dez anos.

O processo de logística reversa nessa indústria é composto por cinco etapas:

- 1. A coleta, lavagem e pesagem de embalagens;**
- 2. A trituração que dá origem a flocos de plástico;**
- 3. A transformação dos flocos em grãos;**
- 4. A geração de produtos como o fio de poliéster, utilizado em tecidos;**
- 5. A criação de novas aplicações industriais com os produtos produzidos a partir desses processos.**



O que diz a Lei sobre a logística reversa

Segundo a Lei Federal 12.305, de 2010, a Política Nacional dos Resíduos Sólidos institui a responsabilidade compartilhada dos geradores de resíduos.

A logística reversa é, portanto, um **“instrumento de desenvolvimento econômico e social caracterizado por um conjunto de ações, procedimentos e meios destinados a viabilizar a coleta e a restituição dos resíduos sólidos ao setor empresarial, para reaproveitamento, em seu ciclo ou em outros ciclos produtivos, ou outra destinação ambiental adequada”**, de acordo com a lei.

Com isso, ficam responsáveis pela logística reversa:

- **O fabricante;**
- **O importador;**
- **O distribuidor;**
- **O comerciante;**
- **O cidadão;**
- **Titulares de serviços de manejo dos resíduos sólidos urbanos.**



Os benefícios econômicos do investimento em logística reversa

Quando uma empresa consegue empregar de forma inteligente o processo de logística reversa, ela pode se tornar mais lucrativa. Reaproveitando matéria-prima, a economia na compra de tais materiais pode facilitar a obtenção de margem de lucro.

Segundo estudo da Business and Sustainable Development Commission, empresas do mundo todo podem desbloquear 12 trilhões de dólares até 2030 nos negócios em redução de custos e faturamento ao adotar estratégias sustentáveis.

O faturamento global do setor de reciclagem de materiais foi de 53,7 bilhões de dólares em 2019 e a previsão de crescimento anual é de 5,2% entre 2020 e 2027, de acordo com a consultoria americana Grand View Research.

O segmento de plásticos terá um crescimento acima dessa média, chegando a 7,1% ao ano até 2027. De acordo com a Organização para Cooperação e Desenvolvimento Econômico (OCDE), mais de 12% dos resíduos de plástico são reciclados ou reutilizados por ano.

Espera-se que os volumes globais de resíduos de plástico atinjam 460 milhões de toneladas até 2030, como resultado, uma ampla gama de participantes da indústria está indo além do uso único e da abordagem comum de descarte, o que deve criar oportunidades para prestadores de serviços nesse campo pelos próximos anos.

Ou seja, em um mercado de franca expansão mundial, quanto antes sua empresa se integrar ao ciclo de valor do segmento, maiores são as chances de liderar na nova economia verde.

Ao mesmo tempo, a companhia que aplica a logística reversa toma uma atitude em prol da sustentabilidade ambiental do seu negócio, o que beneficia toda a cadeia de produção.



Capítulo
03

A logística reversa e o impacto na sua marca

Como a logística reversa se relaciona com a sua marca

A logística reversa tem impacto direto em três frentes:

- **Social:** A coleta de materiais usados é uma atitude em prol da saúde pública
- **Econômica:** A reutilização de materiais plásticos pode gerar economia na compra de matéria-prima
- **Ambiental:** A prática reduz a pegada de carbono no meio ambiente

Atitudes consistentes que demonstram que a consciência sustentável norteia os processos de produção da empresa agregam valor à marca e ajudam a diferenciá-la dos concorrentes em um cenário cada vez mais competitivo.



A logística reversa como ferramenta de marketing

A logística reversa, se bem aplicada, pode ser adotada como uma prática de marketing verde, ligando sua marca a consciência ecológica e reforçando a imagem de que a empresa é eco-friendly.

Tais estratégias têm impacto positivo tanto entre outras companhias quanto com consumidores finais. Todos querem estar associados a empresas que adotam um posicionamento sustentável.

Para que isso dê certo, é importante que a sua companhia invista na conscientização do consumidor sobre o que deve ser feito com os resíduos gerados pelo seu produto. Desse modo, é estimulado o descarte adequado e sustentável.



Quais são os impactos para a marca e para a reputação de mercado das empresas que investem em logística reversa

Mais de 80% das pessoas respeitam empresas e marcas que adotam práticas ecologicamente corretas, de acordo com uma pesquisa internacional feita pelo americano Engine Group. **“Os consumidores querem fazer compras verdes responsáveis, mas nem sempre têm os meios para fazer isso. Para as marcas, esta é uma oportunidade”**, informa o relatório.

Feita pela consultoria Capgemini com 750 executivos seniores em empresas baseadas em diferentes países, uma pesquisa de 2020 mostra que 77% dos líderes empresariais disseram que as iniciativas de sustentabilidade aumentaram a lealdade do consumidor.

Além disso, 69% afirmaram que esses programas aumentam o valor da marca, enquanto 63% indicaram que aumentam a receita total das companhias. O estudo aponta ainda que 42% dos consumidores globais já mudaram suas preferências de compra com base no impacto social, econômico ou ambiental.

Portanto, a adoção da logística reversa, que tem impacto nessas três áreas, pode fortalecer sua marca e ajudar a acelerar o ritmo dos negócios. Empresas como a ACTIVAS mostram que é possível alinhar a produção de resinas plásticas com boas práticas de sustentabilidade para continuar a crescer em um segmento no qual já é líder no mercado brasileiro.



Sobre a ACTIVAS

Com 30 anos de mercado, a ACTIVAS atua no segmento de resinas plásticas com a entrega produtos e soluções financeiramente e socialmente sustentáveis para os clientes de todo o Brasil que buscam se conectar a uma marca humana, tecnológica e preocupada com o futuro.

Hoje líder de mercado, a ACTIVAS nasceu em 1990, na cidade de São Paulo, e logo expandiu suas atividades para Santa Catarina, Rio Grande do Sul, Rio de Janeiro e Pernambuco.

A empresa também cresceu por meio de aquisições, como foi o caso do fundo de comércio de resinas da Unipar Comercial, que agregou 700 clientes e 30 mil toneladas a seu volume, e a parceira com novos fornecedores, em 2013.

A transparência e a leveza sempre foram valores importantes para a ACTIVAS. A empresa oferece resinas sustentáveis e tem frota de veículos preparados para a utilização de biodiesel.

Em busca de um parceiro para um projeto de Logística Reversa?

A ACTIVAS disponibiliza sua frota própria para a construção de rotas de logística reversa com o transporte de produtos paletizados, padronizados para sidereiras e que atendem em todas as suas unidades de forma recorrente ou sob demanda.

Entre em contato e saiba como se tornar um parceiro: [**contato@activas.com.br**](mailto:contato@activas.com.br)

